



Let's connect

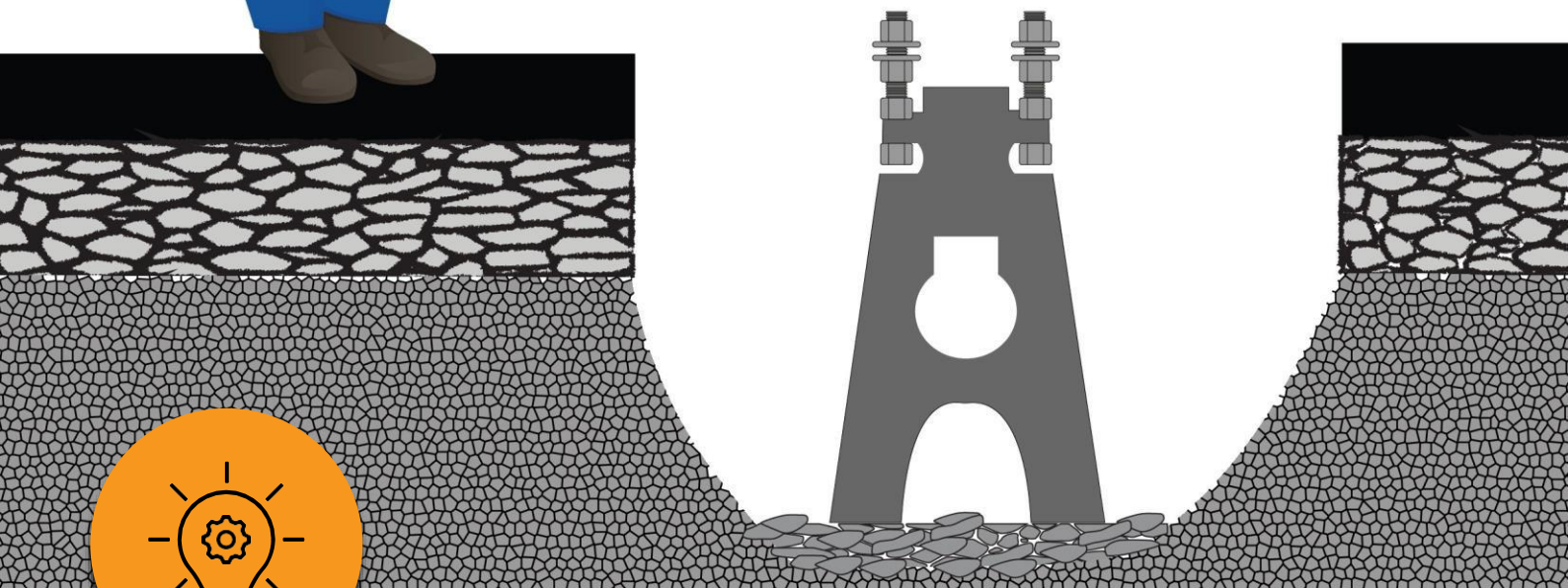
Monteringsanvisning Stålfundament för laddstolpe





Hej, Karin från Pretec här.
Nu ska jag visa dig den
korrekta monteringen av vårt
fundament till laddstolpar.

1: Fundamentet ska
placeras på en paddad yta
av singel/makadam.
Fundamentet placeras med
två av bultarna parallellt
med parkeringsplatsen.
Väg in fundamentet med
vattenpass.

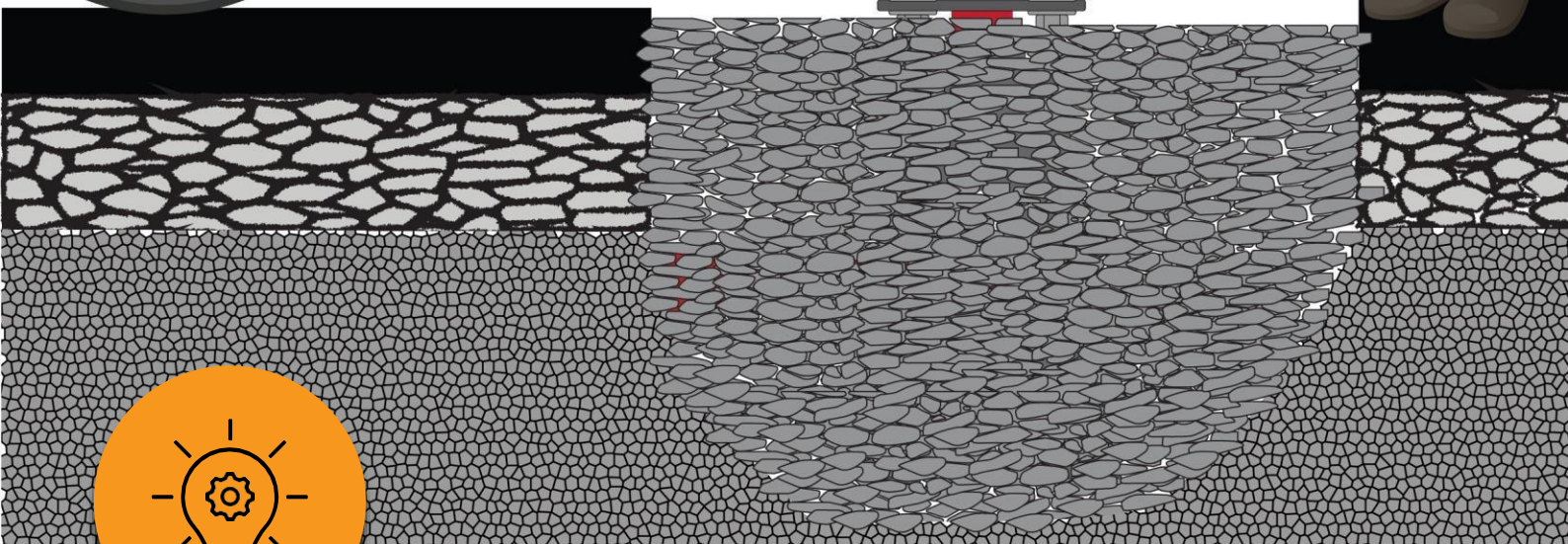
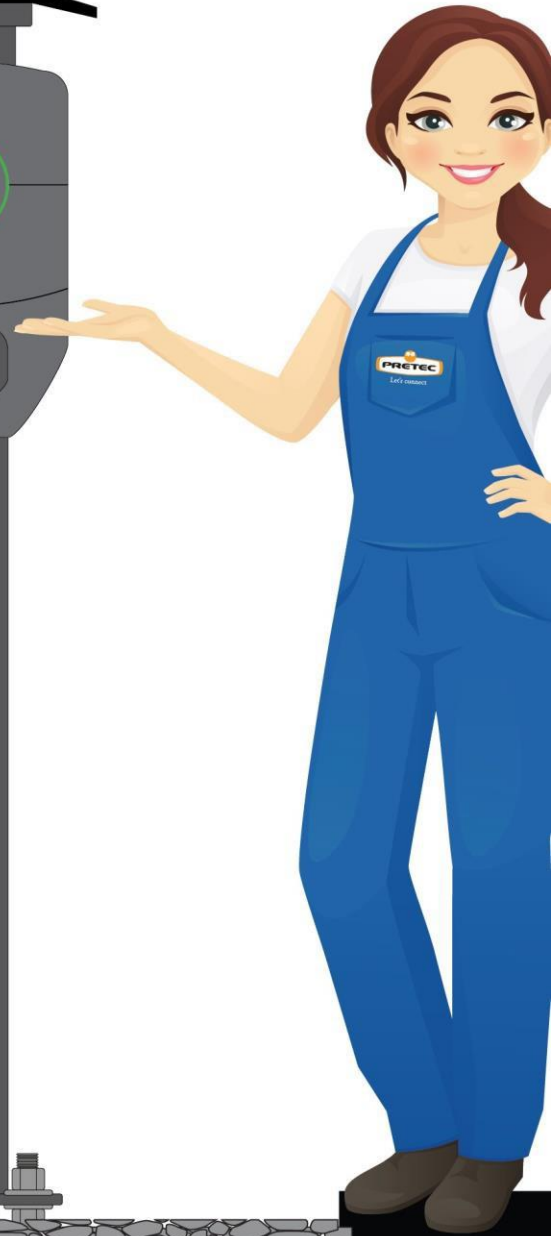
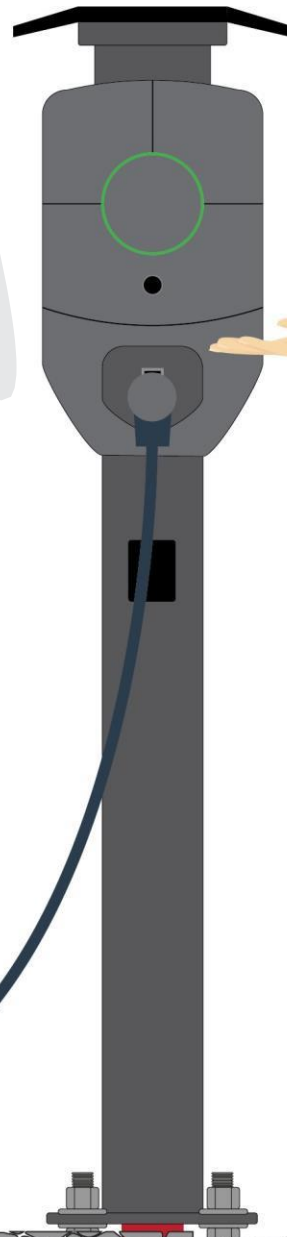


Var väl förberedd. Ha singel/makadam lättillgängligt INNAN du påbörjar jobbet.



Let's connect

Innan jag går vidare vill jag visa er hur fundamentet och laddstolpen ska se ut när allt är klart och ordentligt installerat.

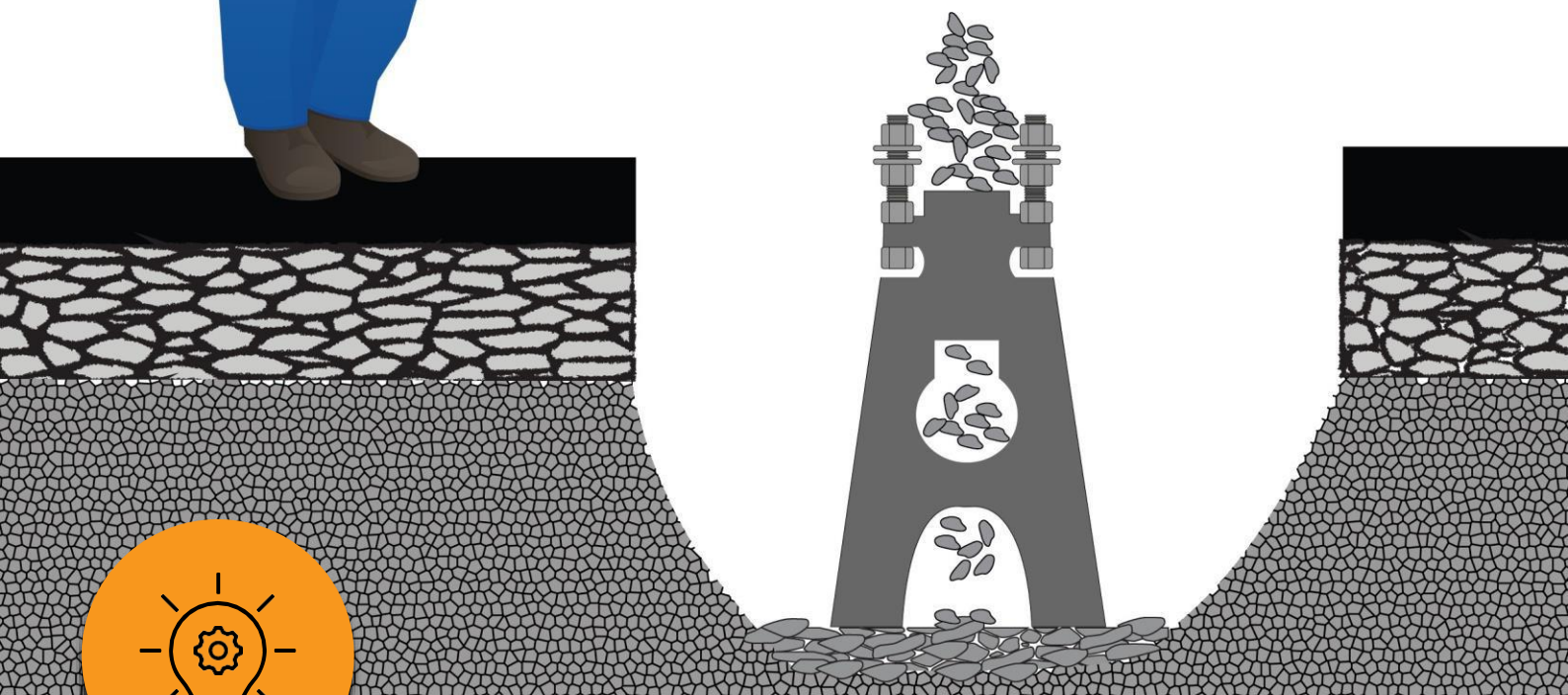


Pretecs stålfundament levereras med påmonterat fästmaterial för montage av laddstationen. Laddstolpen kan enkelt justeras i efterhand om det skulle bli några sättningar.



2: Börja med att fylla på insidan av fundamentet, upp till kabelgenomföringen, med singel/makadam.

När du fyller upp singel innan du drar kabelrör kommer det att säkerställa att du får fyllt hela fundamentet med tätning till slut – En bonus är att fundamentet blir lättare att arbeta med.



Kabelgenomföringen är dubbelsidig och höjden på kabelgenomföringen är flexibel.

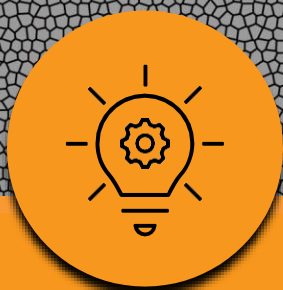
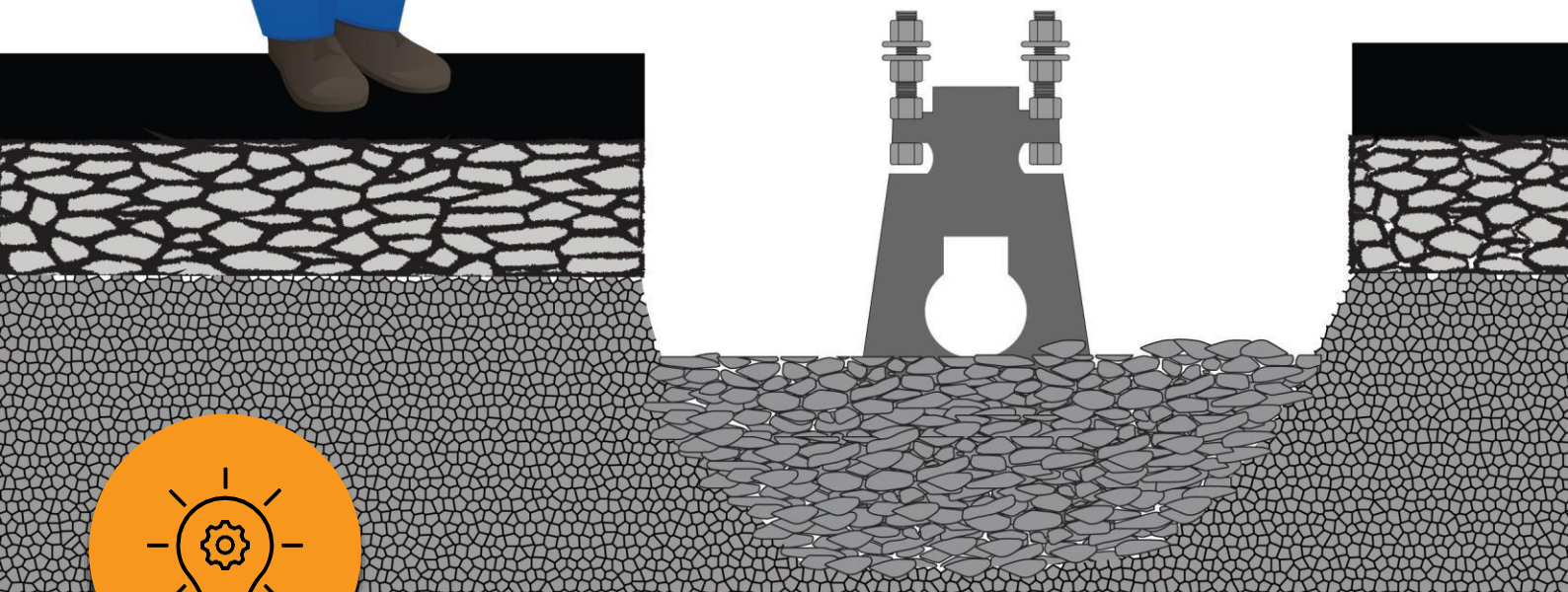


Let's connect



3: Fyll sedan upp utsidan, till underkant av kabelgenomföringen, med singel/makadam. Komprimera väl och kom ihåg att mäta in fundamentet med vattenpass.

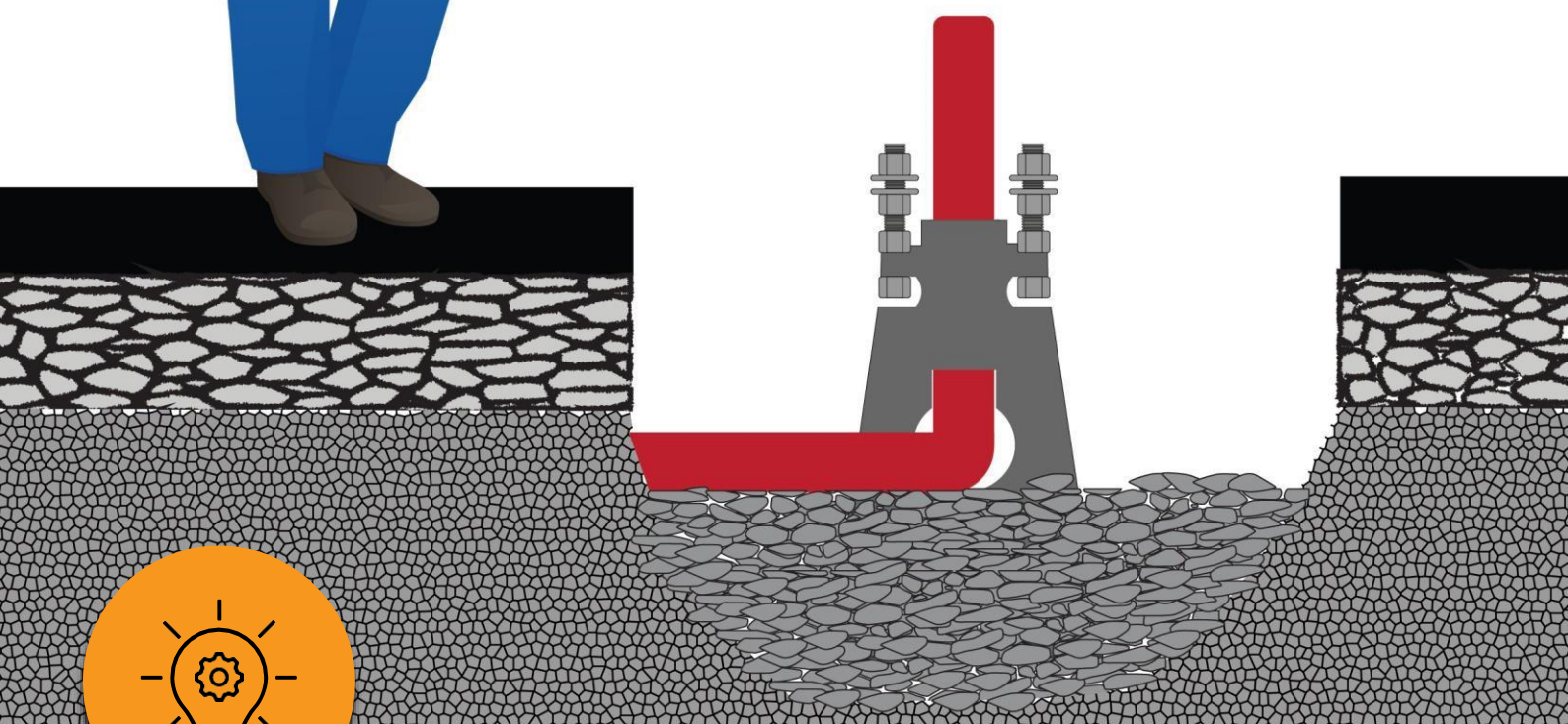
Mät noggrant höjden på grunden en gång till.
Viktigt: När du är helt klar med jobbet måste topplattan på fundamentet komma i nivå med marknivån.



Efter monteringen av laddstolpen på fundamentet måste den fria gänglängden ovanför muttern vara minst två gånger gängstigningen.



4: Sätt i kabelröret. Tänk på att avsluta röret på en bra höjd över fundamentet, detta för att undvika att sand och grus kommer in i röret när fundamentet ska fyllas. Vi rekommenderar att ett tillfälligt krymplock sätts över röret.



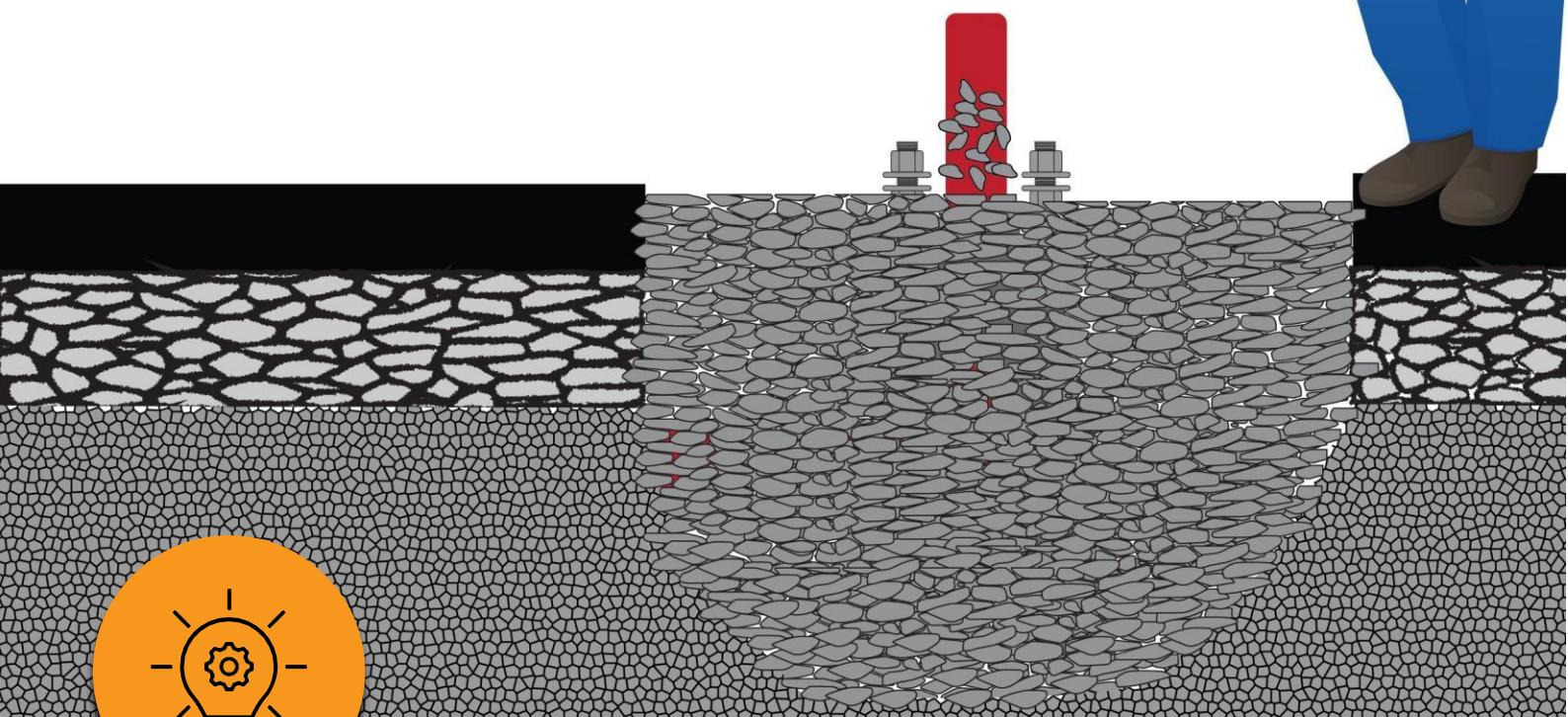
Sand och grus i kabelkanalen kommer att gnaga hål i kabelmanteln, vilket i sin tur orsakar jordfel eller kabelskador i elsystemet.



Let's connect

5. Fyll med singel/makadam runt fundamentet och avsluta sedan med att även fylla upp fundamentet invändigt. Kom ihåg att mäta in fundamentet med vattenpass igen.

Så där, nu ska allt vara klart. Tack för ett väl utfört arbete!



Var särskilt uppmärksam på att fundamentet ligger i plan med marknivån på fundamentets översta platta, att bultarna är fria.



Let's connect

Pretec AB | www.pretec.se
Solbräcke­gatan 15, 442 45 Kungälv
0303-35 19 00 | order@pretec.se